



Förderangebote und Projekte des Bundes: Das Mobilitätsforum Bund im Bundesamt für Logistik und Mobilität (BALM)

Radtourismus und Radverkehr in Niedersachsen
gemeinsam entwickeln
am 24.09.2024
Hannover

Roman Willweber



Mobilitätsforum Bund
im Bundesamt für Logistik und Mobilität



Mobilitätsforum Bund
Informieren.Fördern.Fortbilden.Vernetzen.

Radtourismus und Radverkehr

 Bundesamt für Logistik und Mobilität

#Fahrradland Deutschland 2030
Fahrradland Deutschland 2030
Nationaler Radverkehrsplan 3.0



Fachkompetenz für Radverkehrsplanung und -förderung! Der Bund baut eine **Straßenverkehrsakademie** mit einem Fortbildungsangebot auf, das sich neben dem Radverkehr auch **anderen Themen einer nachhaltigen Mobilität** widmet. Das Angebot richtet sich an das Personal im öffentlichen Dienst, in Planungsbüros und Beratungsunternehmen. Er bezieht dabei die Kompetenzen und Erfahrungen der Fahrradakademie ein.

Nationaler Radverkehrsplan 3.0, S. 58

Radtourismus und Radverkehr

 Bundesamt für Logistik und Mobilität

„*Tourismus“ findet 25x Erwähnung im NRVP

Radtourismus in Städten und Gemeinden fördern! Die Städte und Gemeinden unterstützen die Schaffung **radtouristischer** Angebote. Sie richten die Angebote (z. B. Fahrradverleihsysteme) so aus, dass die Angebote für touristische Zielgruppen interessant und nutzbar sind. Ein Beispiel ist die Ausleihe und Rückgabe von Fahrrädern über Gemeindegrenzen hinweg.

Nationaler Radverkehrsplan 3.0, S. 56

Radtourismus und Radverkehr

Unsere Themen

BALM: Der Fördergeneralist

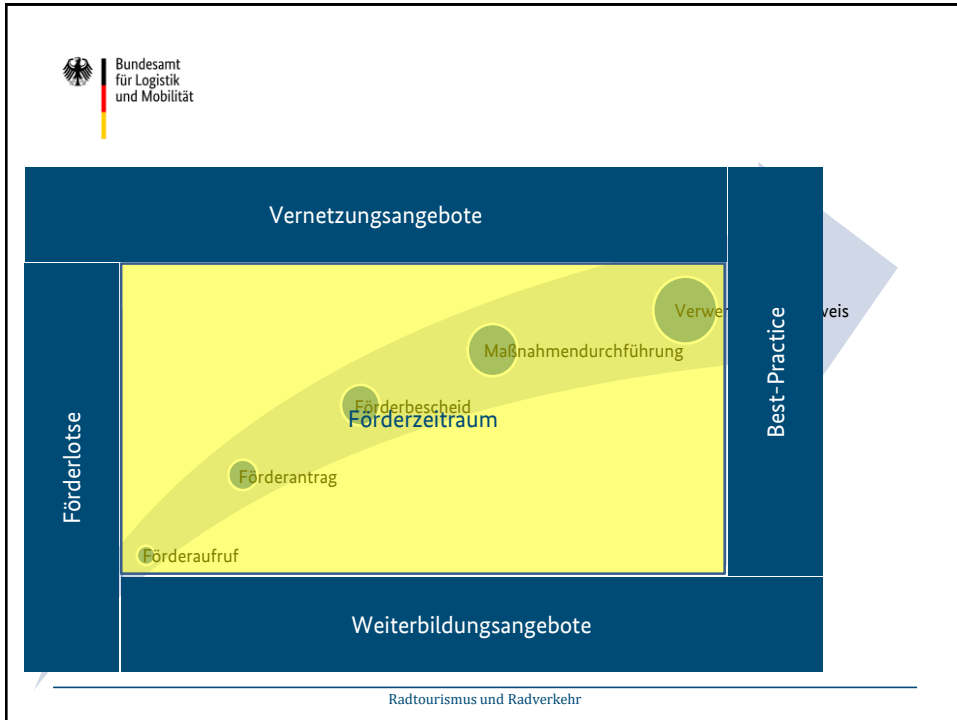
- **1953** – Bildung der Bundesanstalt für den Güterfernverkehr
- **1993** – Umwandlung in das Bundesamt für Güterverkehr (BAG)
- **2009** – Bewilligungsbehörde für Förderprogramme
- **2019** – Förderung moderner Mobilität
- **2023** – Umbenennung in **Bundesamt für Logistik und Mobilität**

Radtourismus und Radverkehr

Abteilung F	
Förderprogramme	
APr Kai Assing	
Referat F1	Grundsatz, Verfahrensbetreuung
ORR'in Christine Letscher	
Referat F2	Qualitätsmanagement, Rechtsbeihilfe
RD'r'in Nina Wolf	
Referat F3	Mautharmonisierung und Verkehrssicherheit
RD'r Bastian Bindels	
Referat F4	Radverkehr
Daniela Hannemann	
Referat F5	Mobilitätsforum Bund
RD'r Roman Willwerber	



Radtourismus und Radverkehr



Bundesamt für Logistik und Mobilität

Mobilitätsforum Bund - Fördern

- Fördern – Förderfibel und Transferstelle**
 - 🚲 **Förderfibel** – Der digitale Wegweiser durch Förderprogramme von Bund und Ländern
 - 🚲 Individualisierte Informationen durch unsere **Transferstelle**
 - 🚲 Geplant: „Werkzeugkästen“

Mobilitätsforum Bund
Informieren. Fördern. Fortbilden. Vernetzen.

Radtourismus und Radverkehr

Mobilitätsforum Bund - Fördern

Fortbildungen Themen Netzwerke Förderungen Über uns Q

Kategorie > Förderungen > Förderfibel

Förderfibel

Wir weisen Ihnen den Weg zu den Förderprogrammen, die zu Ihrem Radverkehrsprojekt passen:
Finden Sie mit der Förderfibel, dem aktuellen digitalen Wegweiser, die geeigneten Förder- und Finanzierungsmöglichkeiten des Bundes und der Länder zum Radverkehr. Sie können sich konkret in Bezug auf Ihr Bundesland und Ihre Situation informieren. Die Förderfibel ist insbesondere für Kommunen und die interessierte Öffentlichkeit von Bedeutung.

GEFÖHRTE SUCHE FREITEXTSUCHE

Wählen Sie bitte das Fördergebiet aus X Filter zurücksetzen

ES (2) BUND NEU BUNDESGEBIET (17) BADEN WÜRTTEMBERG (22) BAYERN (24) BERLIN (26)
 BRANDENBURG (24) BREMEN (22) HAMBURG (17) HESSEN (27) NIEDERSACHSEN (22)
 NORDRHEIN WESTFALEN (27) RHEINLAND PALZ (26) SAARLAND (26)
 SACHSEN (27) SACHSEN ANHALT (27) SCHLESWIG HOLSTEIN (22) THÜRINGEN (22)

Wählen Sie die Art der Maßnahme

Ihre Ergebnisse

www.foerderfibel.bund.de

Radtourismus und Radverkehr

Angebote des Mobilitätsforums Bund

 <p>Grundlagenseminare</p> <p>Praxisnahe Weiterbildung, die sich an Mitarbeitende in Städten, Gemeinden und Landkreisen richtet.</p> <p>Durchführung: Online Zeitraum: Ab 2025</p> <p>LINK</p>	 <p>Fortgeschrittenenseminare</p> <p>Zweitägige Präsenzseminare zur Vertiefung ausgewählter Themenbereiche.</p> <p>Durchführung: Präsenz Zeitraum: Ab 2025</p> <p>LINK</p>	 <p>Berufsbegleitender Lehrgang „PLANRAD“</p> <p>Nichtkonsekutives Weiterbildungsangebot, das sich insb. an praktizierende (berufserfahrene) Verantwortliche in der Radverkehrsplanung richtet.</p> <p>Durchführung: Hybrid Zeitraum: läuft derzeit</p> <p>LINK</p>	 <p>Fahrradkommunal-konferenz</p> <p>Konferenz für effektive Netzwerkbildung und Erfahrungsaustausch zwischen Radverkehrsverantwortlichen in den Kommunen.</p> <p>Durchführung: Hybrid Zeitraum: 11/24</p> <p>LINK</p>	 <p>Webinare und Netzwerkevents</p> <p>Exkursionen Digitale Veranstaltungen Monatliche Webinare Netzwerkveranstaltungen</p> <p>Durchführung: Hybrid Zeitraum: 2024</p> <p>LINK - Fortbildungen LINK - Netzwerk</p>
--	--	---	--	---

Radtourismus und Radverkehr

PLANRAD - Einladende Radverkehrsnetze planen und umsetzen



2 Formate:

- Lehrgang PLANRAD: Einladende Radverkehrsnetze planen und umsetzen ([LINK](#))
- PLANRAD kompakt: Einstiegsseminar Radverkehrsplanung ([LINK](#))

Radtourismus und Radverkehr

Angebote des Mobilitätsforums Bund - Verkehrssicherheit

Veranstaltungsreihe „Kommunale Verkehrssicherheitsarbeit“



Die Veranstaltungsreihe zur kommunalen Verkehrssicherheitsarbeit umfasst im Jahr 2024:

- 4 Grundlagenseminare und 1 Aufbau-seminar (Teilnahmebeitrag: 200 EUR)
- 3 Webinare (kostenfrei)

Radtourismus und Radverkehr

 Bundesamt
für Logistik
und Mobilität

Radverkehrsförderung im Geschäftsbereich des BALM



Nicht investive Maßnahmen zur Umsetzung des Nationalen Radverkehrsplans (NRVP)
Förderungen von Grundlagen für zukunftsorientierte Radverkehrs- und Mobilitätspolitik



Investive Maßnahmen zur Förderung innovativer Modellvorhaben
Förderungen zur Entwicklung des Radverkehrs und Sicherung der nachhaltigen Mobilität



Fahrradparkhäuser an Bahnhöfen
Förderung von Fahrradparkhäusern und gesicherten Fahrradabstellanlagen an Bahnhöfen des Öffentlichen Personenverkehrs





Radnetz Deutschland
Förderungen zum Ausbau und Erweiterung des „Radnetzes Deutschland“ und Digitalisierung des Radnetzes Deutschland



Sonderprogramm „Stadt und Land“
Finanzhilfen des Bundes an die Länder für Investitionen der Länder und Gemeinden in den Radverkehr

Radtourismus und Radverkehr

 Bundesamt
für Logistik
und Mobilität



Nicht investive Maßnahmen zur Umsetzung des Nationalen Radverkehrsplans (NRVP)

- ☞ Bund stellt in 2024 bis zu rd. 8,28 Mio. EUR bereit
- ☞ VE bis 2027
- ☞ Bundesförderung bis zu 90 %
- ☞ Regelsatz sind 75 %
- ☞ [LINK](#)

Förderaufruf 2024 wurde im Zeitraum vom 01.02.-30.04.2024 vom BALM veröffentlicht. Themenschwerpunkte im Förderjahr 2024 sind

- o „Neue Gruppen für den Radverkehr gewinnen“ und
- o „Radverkehrslösungen für den ländlichen Raum“.

Radtourismus und Radverkehr



Zentrale Ergebnisse

Kapitel „Fahrrad-Tourismus“

Viele Menschen in Deutschland sind grundsätzlich offen für einen Urlaub mit dem Fahrrad. So kommt für 36 % der Radfahrenden ein Kurzurlaub (ein bis drei Übernachtungen) und für 21 % ein längerer Fahrraddurlaub (mindestens vier Übernachtungen) grundsätzlich als Urlaubsform in Frage.

- Für potenzielle Rad-Urlauber/innen sind Aufenthalte (mind. 1 Übernachtung) im Inland, insbesondere in der näheren Wohnumgebung, deutlich relevanter als im Ausland.

Zum Befragungszeitpunkt hatten 18 % der Radfahrenden einen Fahrraddurlaub mit mindestens einer Übernachtung für das Jahr 2023 geplant, wovon 7 % schon feste Pläne hatten.

Fahrrad-Monitor 2023

- 🚲 Förderprojekt im Programm nicht investive Modellvorhaben (NRVP)
- 🚲 Volumen: 66.311,70 EUR
- 🚲 Projektleitung: SINUS Markt- und Sozialforschung
- 🚲 [LINK](#)

Der „Fahrrad-Monitor“ ist eine seit 2009 im zweijährigen Turnus vom SINUS-Institut durchgeführte repräsentative Umfrage, die die Stimmung und Meinung der Radfahrenden sowie Nichtradfahrenden in Deutschland erhebt. Ziel ist es Vergleichswerte und neue Erkenntnisse zu der Entwicklung des Radverkehrs in Deutschland zu liefern.

Radtourismus und Radverkehr



Fahrradparkhäuser am Bahnhöfen

- 🚲 Bund stellt in 2024 bis zu rd. 55 Mio. EUR bereit
- 🚲 VE bis 2028

Ziel: Engere Verzahnung von Rad und Bahn.

17 Zuwendungsbescheide wurden im Sommer 2024 überreicht. Die geplanten Maßnahmen werden den Umstieg für Rad- und Bahnfahrende an Fern-, Regional- und S-Bahnhöfen sowie weiteren ÖPV-Stationen deutlich verbessern.

Radtourismus und Radverkehr



Investive Maßnahmen zur Förderung innovativer Modellvorhaben

- ☞ **Bund stellt in 2024 bis zu rd. 33,9 Mio. EUR bereit**
- ☞ VE bis 2029
- ☞ **Bundesförderung bis zu 90 %**
- ☞ Regelsatz sind 75 %
- ☞ [LINK](#)

Mit der Richtlinie zur Förderung innovativer Projekte zur Verbesserung des Radverkehrs in Deutschland werden „Leuchttürme des Radverkehrs“ (innovative und modellhafte Hoch- und Tiefbaumaßnahmen) realisiert, die eine bundesweite Vorbild-wirkung entfalten, den Radverkehr stärken und die Attraktivität des Radfahrens in Deutschland steigern.

Radtourismus und Radverkehr



Radnetz Deutschland

- ☞ **Bund stellt in 2023 bis zu rd. 55 Mio. € bereit**
- ☞ VE bis 2028: ca. 14,9 Mio. EUR
- ☞ **Bundesförderung bis zu 90 %**
- ☞ Regelsatz sind 75 %
- ☞ [LINK](#)

Ziel: Ein sicheres, lückenloses und attraktives Netz aus national bedeutenden Radfernwegen zu schaffen und Deutschland zum Fahrradland für Alltag, Freizeit und Tourismus zu machen.

Maßnahmen: Radwege (Lückenschluss), Verbreiterung der Radwege, Verbesserung der Oberflächen, sichere Querungsmöglichkeiten, moderne Raststätten und Abstellanlagen, sowie Kommunikationsmaßnahmen zu Strecken und Angebote

Radtourismus und Radverkehr



„D3-R1-Attraktiv“

- ☞ Projektvolumen: 591.261 €
- ☞ Bundesförderung 75 %
- ☞ Durchführung 04/22-06/24

Projekt: „Qualitäts- und Attraktivitätssteigerung im Radnetz Deutschland – Strecken- und Nutzungsanalyse, Akteursvernetzung und digitales Marketing exemplarisch an der D-Route 3 – Europaradweg R1 mit dem Ziel der Stabilisierung des Radtourismus und damit der Tourismuswirtschaft“

Identifizierung künftig anzusprechende Kernzielgruppe. Daran orientierende Entwicklung von Marketingaspekte (Inhalte/„Content“ und Kommunikation) und eine Neu-Strukturierung der bisherigen Etappenvorschläge für die Befahrung des D3-R1.

[Handout zur Contentstrategie](#)

Radtourismus und Radverkehr



Sonderprogramm Stadt und Land

- ☞ **Bund stellt bis 2030 rd. 1,9 Mrd. € bereit**
- ☞ *Davon 148 Mio EUR in 2024*
- ☞ **Bundesförderung bis zu 90 %**
- ☞ Regelsatz sind 75 %
- ☞ [LINK](#)

- **Neu-, Um- und Ausbau** einschließlich der erforderlichen **Planungsleistungen Dritter** (außerhalb der öffentlichen Verwaltung) sowie **Grunderwerb** für fließende und ruhende Radverkehrsinfrastruktur
- **Radverkehrskonzepte** durch Dritte (außerhalb der öffentlichen Verwaltung) unter Berücksichtigung der **Verknüpfung mit anderen Mobilitätsform (bei Umsetzung)**

[Begleitbroschüre Einladende Radverkehrsnetze](#)

Radtourismus und Radverkehr



Bundesamt
für Logistik
und Mobilität



Das ist Laura, 11 Jahre.

Machen Sie bei jeder Straße, jedem Radweg den Test:

Kann Laura hier entspannt und sicher Rad fahren?

Setzen Sie nur jene Maßnahmen um, bei denen Ihre Antwort eindeutig „Ja“ lautet!

Radtourismus und Radverkehr



Bundesamt
für Logistik
und Mobilität

Mobilitätsforum Bund - Förderlotse



Mobilitätsforum Bund
Informieren. Fördern. Fortbilden. Vernetzen.

- Sie haben Fragen zu Ihrem Radverkehrsvorhaben?
- Ihre Kontaktmöglichkeit:
 - 0221 5776 5699
 - transferstelle@mobilitaetsforum.bund.de
 - www.mobilitaetsforum.bund.de

Radtourismus und Radverkehr



Mobilitätsforum Bund –
Informieren. Fördern. Fortbilden. Vernetzen.

Bundesamt für Logistik und Mobilität

Zentrale: Werderstraße 34
50672 Köln
Postfach: 19 01 80, 50498 Köln
Telefon: (0221) 57 76-0
Telefax: (0221) 57 76-1777
E-Mail: poststelle@balm.bund.de
Internet: www.balm.bund.de